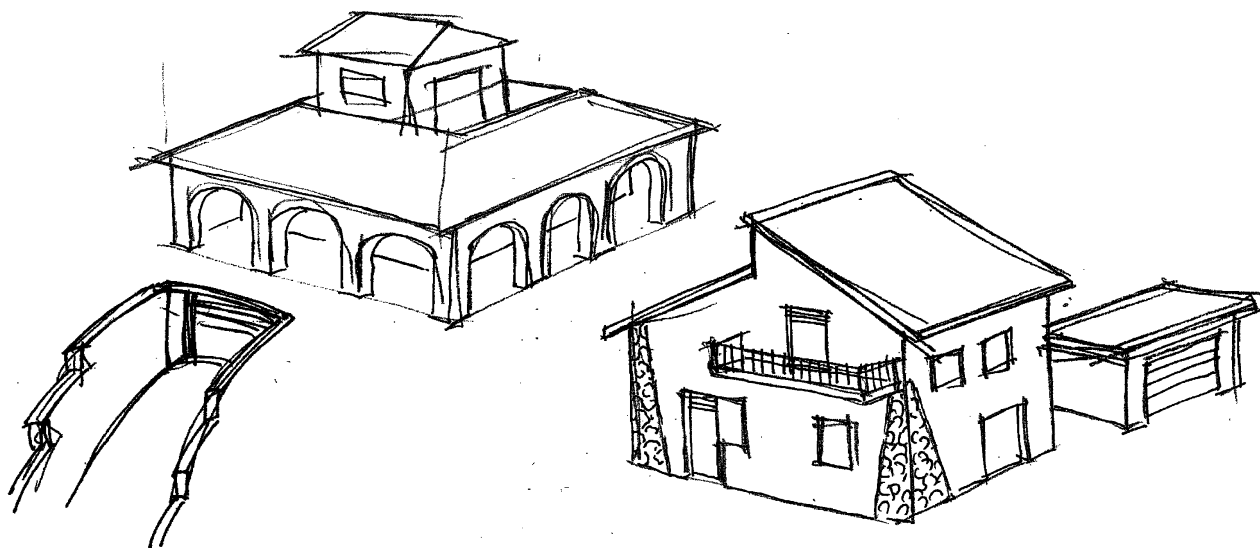


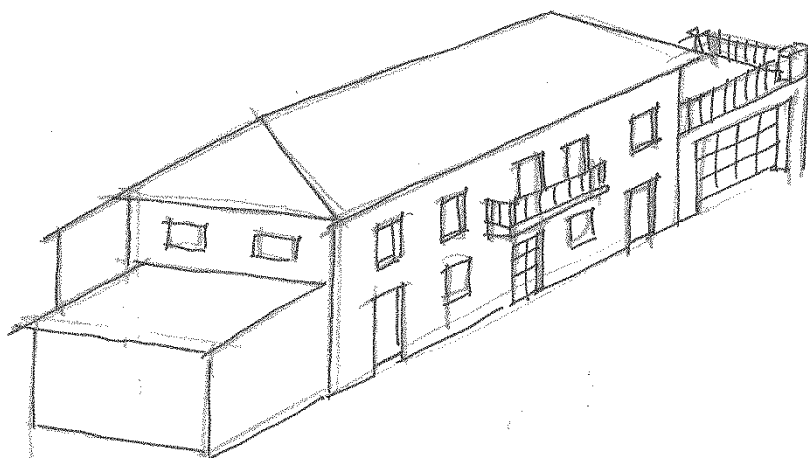
TITOLO II ART. CLASSIFICAZIONE DEGLI EDIFICI ABACO N°1a
2.2.



Edifici classificati in Categoria "A"
Costruzione recente

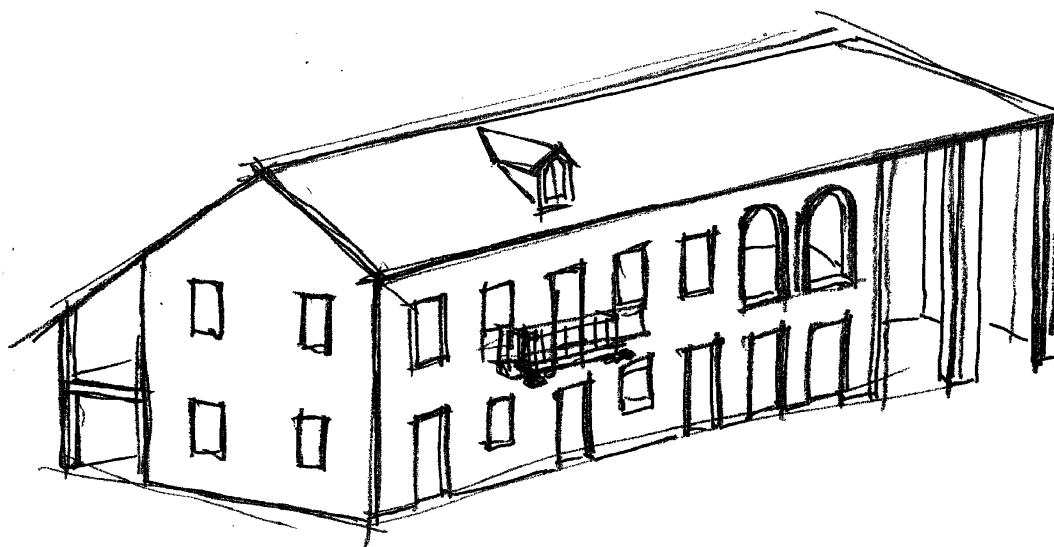


Esempio di edificio inserito in Categoria "B"
Impianto originario, ma manomesso.

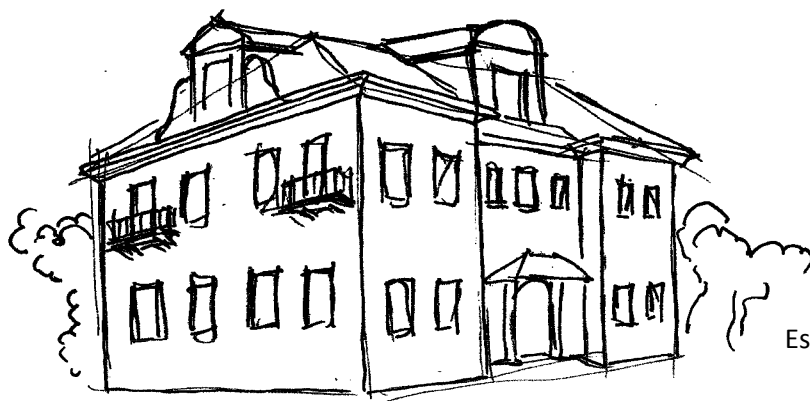


Esempio di Edificio in Categoria "C" Impianto originario leggibile

TITOLO II ART. CLASSIFICAZIONE DEGLI EDIFICI ABACO N°1b
2.2.



Esempio di Edificio classificati in Categoria "D"
Tradizione e integro



Esempio di Edifici in Categoria "E"

Esempio di Edifici in Categoria "E"

