

DAL 1 GENNAIO 2024

NON BUTTARE I SOLDI!

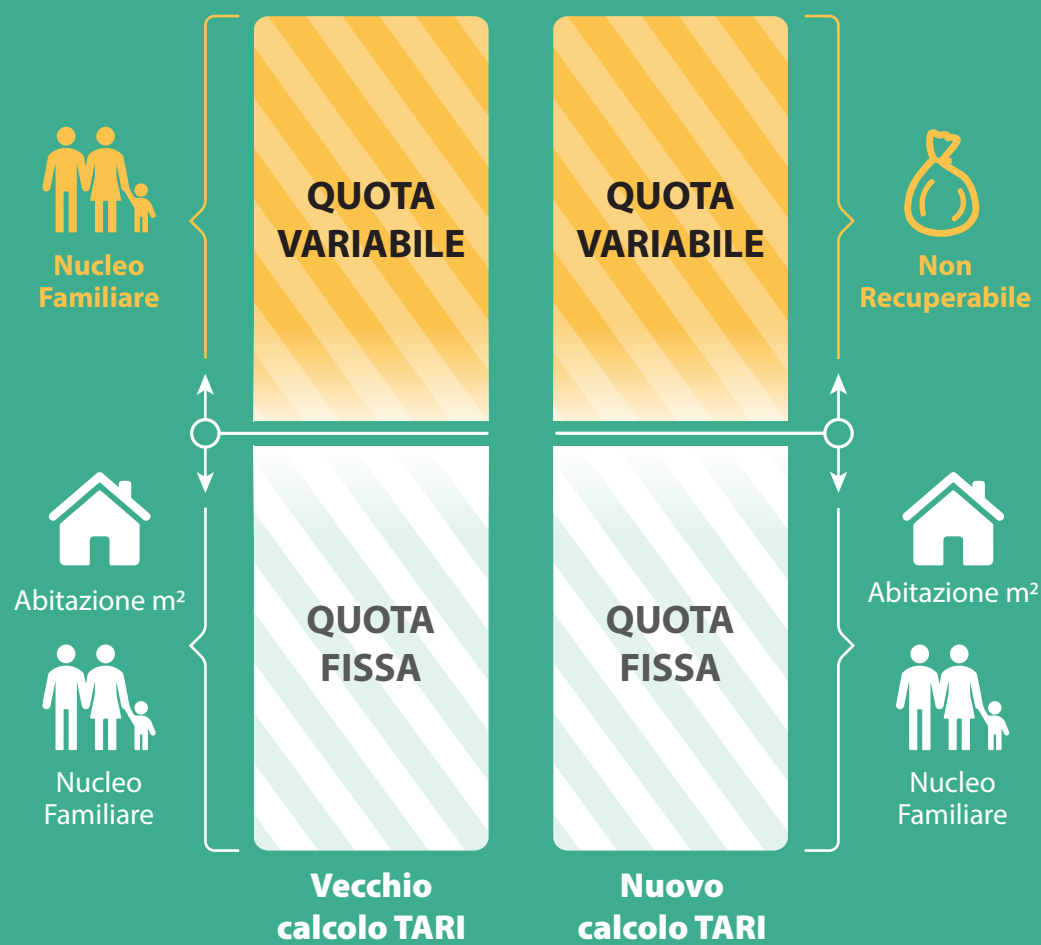
Più conferimenti del rifiuto Non Recuperabile effettuerai, più spenderai

Dal 1° gennaio 2024 sarà applicato un metodo di calcolo della TARI differente e più equo: **chi produce meno rifiuti**, e quindi inquina in misura minore, **paga di meno**.

Il calcolo della TARI PUNTUALE prevede una quota fissa, calcolata sui metri quadri dell'abitazione e numero occupanti, e una quota variabile calcolata sul numero degli svuotamenti annui del contenitore dei rifiuti non recuperabili (o il numero minimo di svuotamenti stabilito dal Consiglio Comunale).



nicolascalee.com



QUATTRO REGOLE D'ORO PER RISPARMIARE

I bidoni grandi costano cari!

Richiedi bidoni adatti alla tua utenza.

Svuotare bidoni mezzi vuoti costa caro!

Esponi i contenitori su strada solo quando sono pieni.

Non fare bene la raccolta differenziata costa caro!

Inserisci nel contenitore non recuperabile meno rifiuti possibile, differenziando il più possibile.

Fai il compostaggio domestico!

Riconsegna il contenitore del rifiuto organico, compila l'autocertificazione sul compostaggio domestico, otterrai uno sconto sulla quota variabile della tari.



**CALENDARIO
RACCOLTA RIFIUTI**

Gennaio - Dicembre 2024



Comune di
MARENTINO

